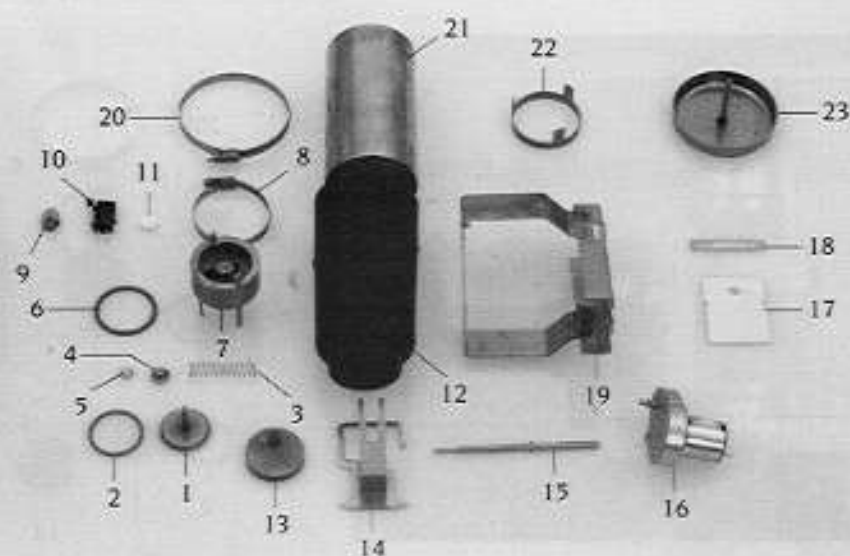
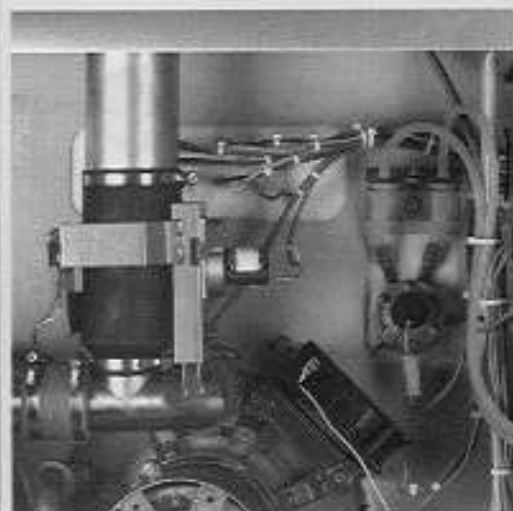
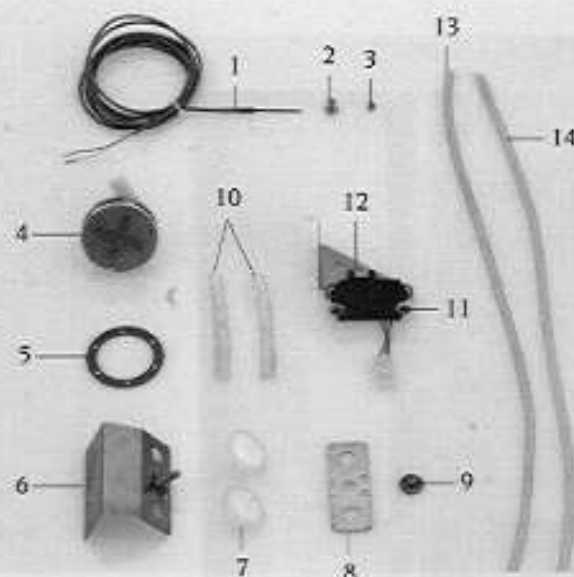
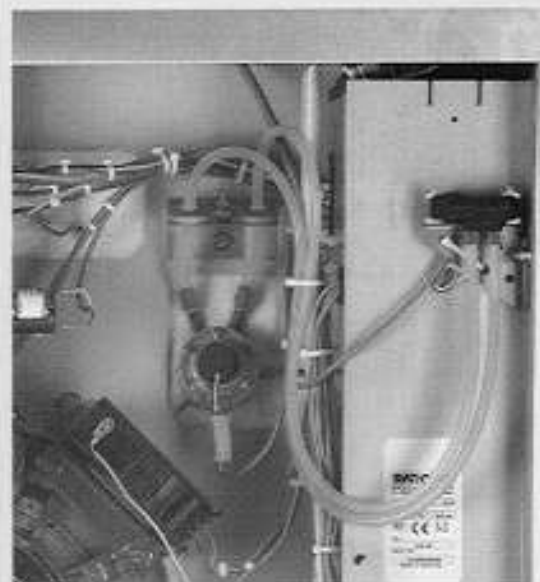


ClimaPlus	Spannung	Baugruppe	Ausgabe	gültig ab Seriennummer
ClimaPlus	Voltage	Group	Edition	Applicable from Serial.No.
	3 N AC 400V 50Hz	3	3.1.1	C12C95095001



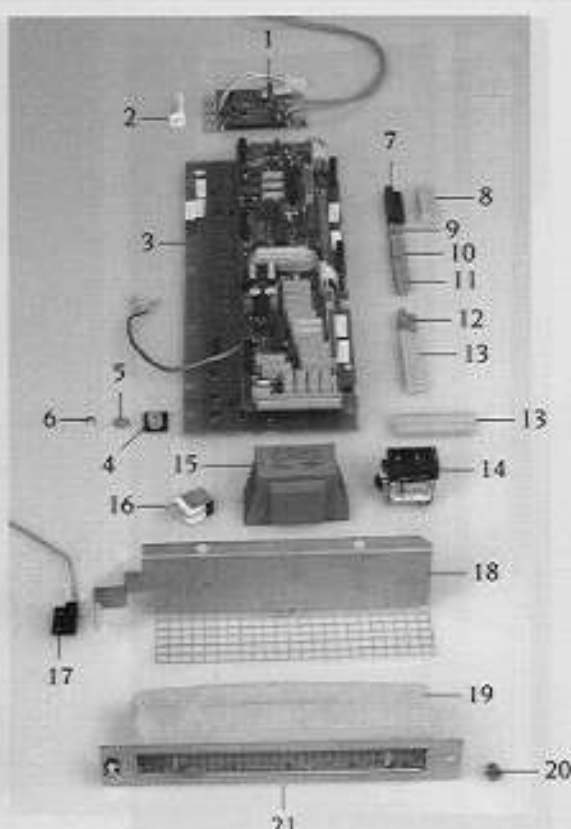
Pos. St.	Ersatz.Nr.	Bezeichnung	Description	
Pos. Pcs.	Sp. Part No.			
-	1	3040.2602	Platine kpl. f. Feuchtmotor	PCB complete for sensor motor
-	1	8450.1003	Be- und Entlüftung kpl.	Humidity control cpl.
-	1	8450.1200	Sicherheitsventil kpl.	Safety valve unit
1	1	2064.1200	Unterdruckstempel	Vacuum/depression ram
2	1	2064.1003	Unterdruckdichtung	Vacuum/depression gasket
3	1	2064.1002	Unterdruckfeder	Vacuum/depression spring f
4	5	1105.0122	Sechskant-Combi-Mutter M 5	Hexagonal combination nut M5
5	1	1107.0100	Schnellbefestiger 4.0 mm	Quick fastener 4.0 mm
6	2	2064.1004	Überdruckgewichtdichtung	Overpressure weight gasket
7	2	2940.1200	Überdruckgewicht	Overpressure weight
8	1	2066.0504	Schlauchschele 40-60mm	Hose clamp 40-60mm
9	1	2940.1201	Nocke	Cam
-	1	1004.0900	Gewindestift M3x8	Allen set screw M3x8
10	1	3016.0101	Mikroschalter	Micro switch humidity control
-	2	1003.0033	Zylinderschraube M3x16	Slotted head screw M3x16
-	2	1304.0150	Unterlegscheibe A3,2	Washer A3,2
11	1	2016.1002	Teflonbuchse	Teflon bearing
12	1	2118.1200	Manschette Be- und Entlüftung	Form rubber humidity control
13	1	2940.1202	Exzenter	Excenter humidity control
-	1	1251.1000	Sicherungsring 5mm	Guard ring 5mm
14	1	8680.1201	Bügel für Überdruckgewicht	Holding bracket safety valve
-	2	1107.0101	Schnellbefestiger d5.0mm	Quick fastener d5.0mm
15	1	2120.1200	Antriebswelle	Drive shaft humidity control
16	1	3101.1007	Belüftungsstellmotor 24V	Humidity control motor 24V
-	2	1003.0020	Flachkopfschraube M3x10	Pan head screw M3x10
-	2	1304.0150	Unterlegscheibe A3,2	Washer A3,2
17	1	5010.1200	Dämmplatte A2x50x65	Insulating slab A2x50x65
18	1	2930.1200	Gewindeplatte	Mounting bracket humidity control motor
19	1	8680.1200	Halter für Belüftungsstellmotor	Bracket for humidity control motor
20	1	2066.0505	Schlauchschele 70-90mm	Hose clamp 70-90mm
21	1	8455.1208	Glockenhalter	Vent cover bracket
22	1	2910.1206	Abstandshalter für Glocke	Distance holder for vent cover
23	1	8455.1209	Glocke	Vent cover

ClimaPlus	Spannung	Baugruppe	Ausgabe	gültig ab Seriennummer
ClimaPlus	Voltage	Group	Edition	Applicable from Serial.No.
	3 N AC 400V 50Hz	3	3.2.1	C12C95095001



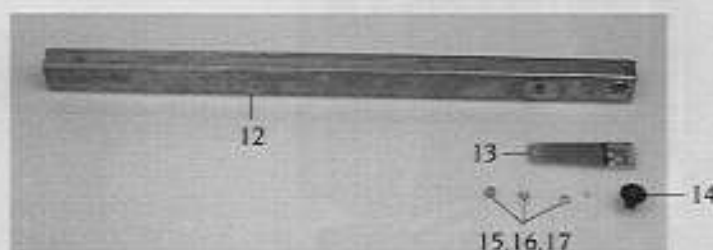
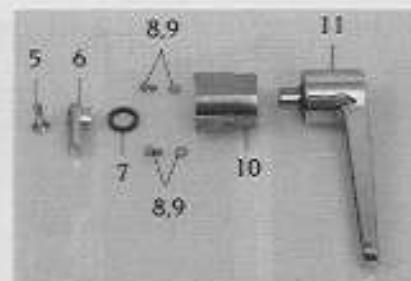
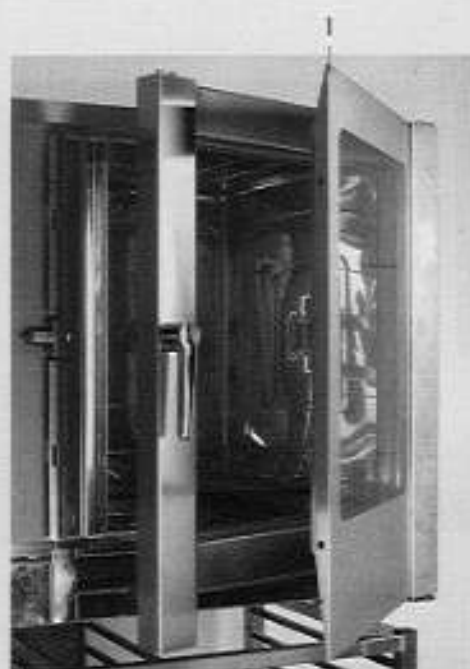
Pos.	St.	Ersatz.Nr.	Bezeichnung	Description
Pos.	Pcs.	Sp. Part No.		
-	1	8720.1002	Mantelthermoelement kpl. kurz (Pos. 1,2,3)	Sheath thermo element cpl. short (pos. 1,2,3)
1	1	3014.0161	Mantelthermoelement kurz	Sheath thermo element short
2	1	3014.0163	Stopfbuchsnippel für Thermoelement	Gasket sleeve with nipple
3	1	3014.0162	Dichtkegel für Thermoelement	Sealing cone for thermo element
4	1	8680.1006	Motor f. Feuchtmessung kpl.	Sensor motor cpl.
5	1	5110.1008	Dichtring f. Feuchtmotor	Seal ring for sensor motor
-	6	1304.0150	Unterlegscheibe A3,2	Washer A3,2
-	6	1103.0122	Sechskantmutter selbstsichernd M3	Hexagonal nut self-locking M3
6	1	8680.1016	Haltewinkel für Kondensatfilter unten	Holder below for condensation filter
7	2	1900.0201	Kondensatfilter	Condensation filter
8	1	2760.1067	Halteplatte für Kondensatfilter oben	Holder top for condensation filter
9	1	1105.0122	Sechskant-Combi-Mutter M 5	Hexagonal combination nut M5
10	2	2112.1014	Druckschlauch d 8x2x80mm	Pressure hose d 8x2x80 mm
-	2	2112.1015	Druckschlauch d 5x1,5x10mm	Pressure hose d 5x1,5x10mm
11	1	3017.1001	Drucksensor	Pressure sensor
12	1	8680.1019	Haltewinkel für Drucksensor	Holder below for pressure sensor
-	4	2039.0325	Siliconpuffer Id3/Ad12	Silicone buffer Id3/Ad12
13	1	2112.1013	Druckschlauch rot d 3x2,5x500mm	Pressure hose red d 3x2,5x500mm
14	1	2112.1012	Druckschlauch blau d3x2,5x500mm	Pressure hose blue d 3x2,5x500mm

Bedienblende Control panel	Spannung Voltage 3 N AC 400V 50Hz	Baugruppe Group 1	Ausgabe Edition 1.1.1	gültig ab Seriennummer Applicable from Serial.No. C12C95095001
--------------------------------------	---	-------------------------	-----------------------------	--



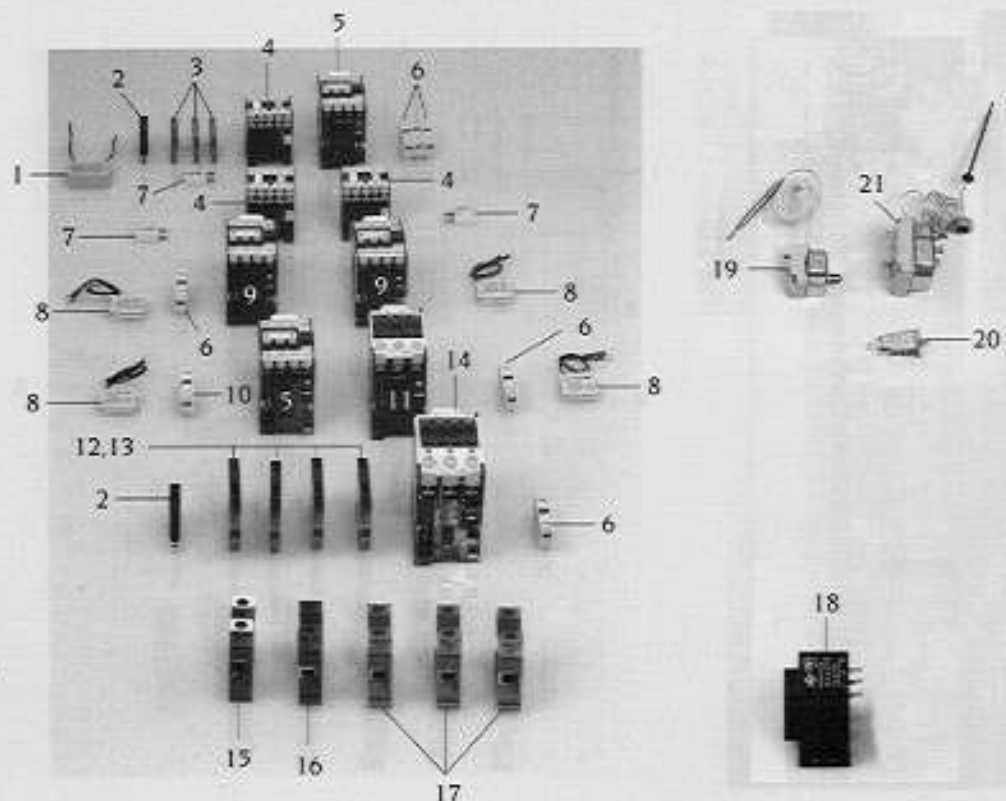
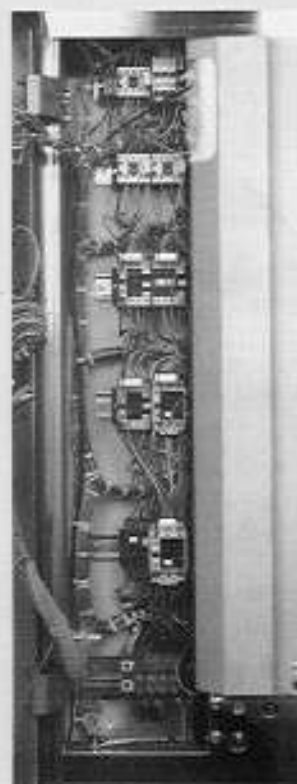
Pos.	St.	Ersatz.Nr.	Bezeichnung	Description
Pos.	Pcs.	Sp. Part No.		
-	1	8461.1270	Bedienblende kpl.	Control panel cpl.
-	1	8720.1261	Bedienblende mit Folie	Control panel with overlay
-	1	8464.1200	Filterträger kpl.	Air inlet filter cpl.
1	1	3040.2602	Platine kpl. f. Feuchtmotor	PCB complete for sensor motor
2	1	2020.0400	Befestigungselement kurz	Cabel holder short
3	1	3040.2040	Regel- und Steuerelektronik	PCB complete
4	9	2039.0326	Silikonfeder	Silicone spacer
5	9	1305.0160	Unterlegscheibe A5,3	Washer A5,3
6	9	1105.0124	Sechskantmutter selbstsichernd M5	Hexagonal nut self-locking M5
7	1	3040.0231	Steckerleiste schwarz BL 10	Multipoint connector black BL 10
8	1	3040.0232	Steckerleiste grau BL 10	Multipoint connector grey BL 10
9	1	3040.0229	Steckerleiste BL 3	Multipoint connector BL 3
10	1	3040.0228	Steckerleiste BL 9	Multipoint connector BL 9
11	1	3040.0227	Steckerleiste BL 12	Multipoint connector BL 12
12	1	3040.0194	Steckerleiste BL 4	Multipoint connector BL 4
13	2	3040.0230	Steckerleiste BL 15	Multipoint connector BL 15
14	1	3028.0601	Kleinschütz E 3250, 24V	Mini contactor E 3250, 24V
15	1	3037.0203	Steuertrafo 35VA	Transformer 35VA
16	1	3006.0103	Alarmsummer	Alarm buzzer
17	1	3016.1408	Türkontaktschalter	Door contact switch
-	1	3016.1412	Magnet eckig Standgeräte	Magnet angular floor models
18	1	2712.1200	Türkontaktträger	Door contact mounting bracket
-	2	1103.0600	Spreizmutter 2mm	Expansion nut 2mm for self-tapping screw
-	2	1304.0150	Unterlegscheibe A3,2	Washer A3,2
-	2	1003.2160	Sechskant Blechschraube A2,9x9,5	Hex self-tapping screw A2,9x9,5
19	1	5214.1208	Filtermatte	Filter gaze
20	2	2043.0205	Verschlußbolzen	Locking pin
21	1	8464.1201	Filterträger	Air inlet filter
22	1	9105.1012	Dichtungsrahmen f. Bedienblende	Gasket frame for panel

Gerätetür Door	Spannung Voltage	Baugruppe Group	Baugruppe Group	gültig ab Seriennummer Applicable from Serial.No.
	3 N AC 400V 50Hz	8	8.1.1	C12C95095001



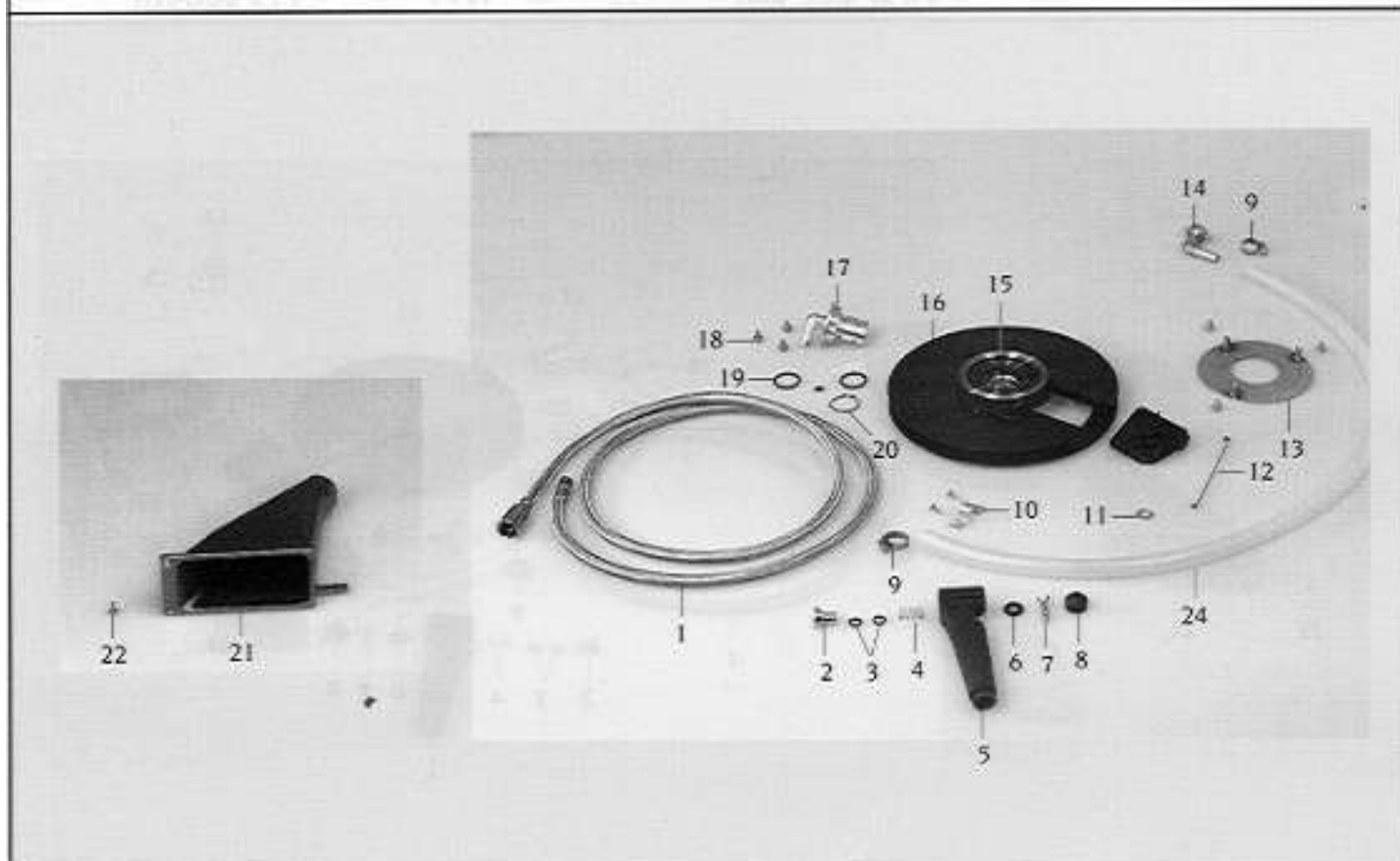
Pos.	St.	Ersatz.Nr.	Bezeichnung	Description
Pos.	Pcs.	Sp. Part No.		
-	1	8470.1208	Türe kpl.	Door unit
-	1	8474.1084	Türtropfwanne kpl.	Door drip collector cpl.
-	1	5105.1017	Dichtungsrahmen f. Glasscheibe innen	Gasket frame for internal glass pane
-	1	5110.1047	Dichtungsrahmen f. Türe/Garraum	Gasket frame for door/interior cabinet
1	1	8474.1086	Glasscheibe außen kpl.	External glass pane unit
2	2	1106.0801	Sechskant-Combi-Mutter M 6	Hexagonal combination nut M6
3	1	8514.1038	Fangkloben kpl.	Door catch
4	1	8514.1075	Halteplatte für Fangkloben	Holding bracket door catch
5	1	1008.1960	Senkschraube m. Innensechskant M 8x30	Countersunk-head screw with hexagonal socket M8x30
-	1	2039.0309	Abdeckkappe f. Türe	Cap for door
6	1	2940.1004	Riegel für Türe	Door bolt
7	1	5110.1015	Dichtungsring	Sealing washer
8	2	1006.0760	Sechskantschraube M 6x16	Hexagonal screw M 6x16
9	2	1306.0120	Unterlegscheibe A6.4	Washer A6.4
10	1	8474.1019	Verschluss kpl. Türe	Lock unit for door
11	1	2016.1501	Türgriff kpl.	Door-handle unit
12	1	8474.1085	Türtropfwanne	Door drip collector
13	1	2730.1119	Halteplatte	Holding plate
14	1	2039.0334	Silikon-Stopfen	Silicone gasket
15	1	1106.0920	Hutmutter M 6	Cap nut M6
16	1	1306.0120	Unterlegscheibe A6.4	Washer A6.4
17	1	1206.0261	Federring B6	Spring washer B6

Elektromontageplatte Electrical installation	Spannung Voltage	Baugruppe Group	Ausgabe Edition	gültig ab Seriennummer Applicable from Serial.No.
	3 N AC 400V 50Hz	2	2.1.1	C12C95095001



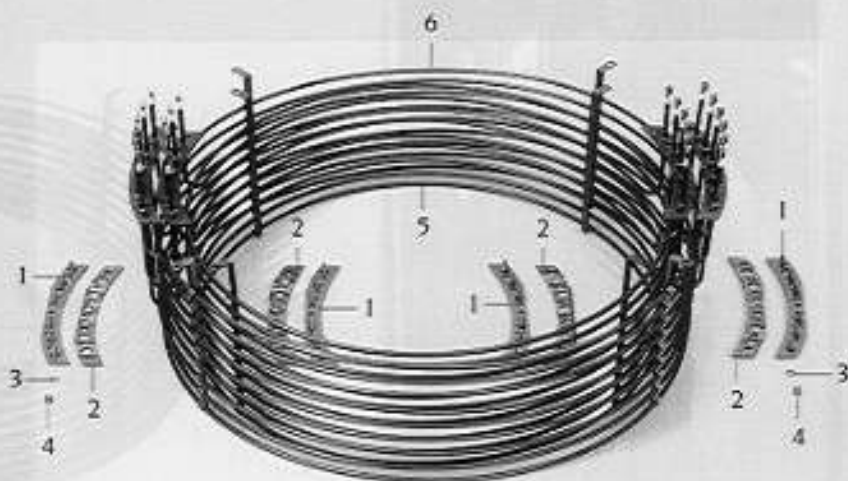
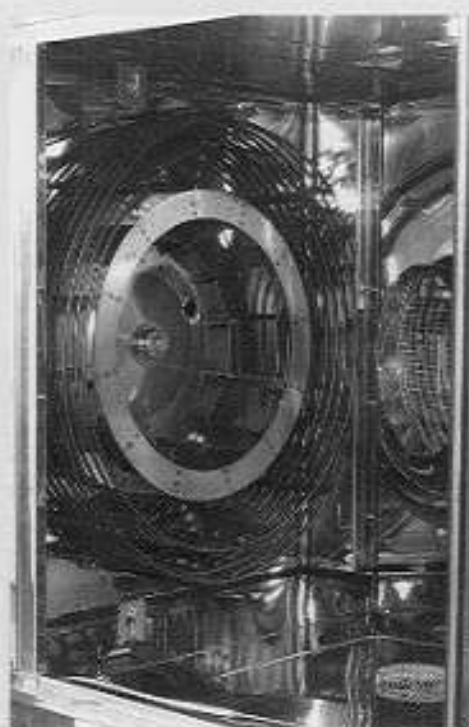
Pos.	St.	Ersatz-Nr.	Bezeichnung	Description
Pos.	Pcs.	Sp. Part No.		
1	1	3102.1000	Wechselspannungskondensator 1,5 µF,250V	Capacitor 1.5 µF,250V AC
2	2	4001.1203	Endklammer für Tragschiene	End plate for supporting rail
3	3	4001.1216	Reihenklemme 4mm ² grau	Terminal 4mm ² grey
4	3	3028.0504	Schütz LS 05.01 230V 50/60Hz	Contacteur LS 05.01 230V 50/60Hz
5	2	3028.0507	Schütz LS 04.01 200-240V 50/60Hz	Contacteur LS 04.01 200-240V 50/60Hz
6	6	3028.0153	Hilfskontaktschalter HS 17.10	Auxiliary contact switch HS 17.10
7	3	3035.0517	RC-Glied	RC-Link
8	4	3035.0521	RC-Glied	RC-Link
9	2	3028.0509	Schütz LS 17.01 200-240V 50/60Hz	Contacteur LS 17.01 200-240V 50/60Hz
10	1	3028.0156	Hilfskontaktschalter HS 17.01	Auxiliary contact switch HS 17.01
11	1	3028.0510	Schütz LS 27.00 200-240V 50/60Hz	Contacteur LS 27.00 200-240V 50/60Hz
12	4	4001.1247	Sicherungsklemme	Safety terminal
13	4	4001.0218	Feinsicherung 6,3A	Fuse 6,3A
14	1	3028.0512	Schütz LS 37.00 200-240V 50/60Hz	Contacteur LS 37.00 200-240V 50/60Hz
15	1	4001.1233	Erdungsreihenklemme 35mm ² gelb/grün	Earth terminal 35mm ² yellow/green
16	1	4001.1252	Reihenklemme 35mm ² blau	Terminal 35mm ² blue
17	3	4001.1206	Reihenklemme 35mm ² grau	Terminal 35mm ² grey
18	1	3037.0205	Halogenstrafo 10VA	Halogen transformer 10VA
19	1	3014.0300	Trockengehschutz 125°C	Dry up protector 125°C
-	1	3014.0302	Sechskantmutter M10	Hex nut M10
20	1	3014.0400	Überstromauslöser einpolig f. Motorschutz	Current limiter for motor protection
21	1	3014.0322	Sicherheitstemperaturbegrenzer 360°C	Safety temperature limiter 360°C

Handbrause Hand shower	Spannung Voltage	Baugruppe Group	Ausgabe Edition	gültig ab Seriennummer Applicable from Serial.No.
	3 N AC 400V 50Hz	11	11.1.1	C12C95095001



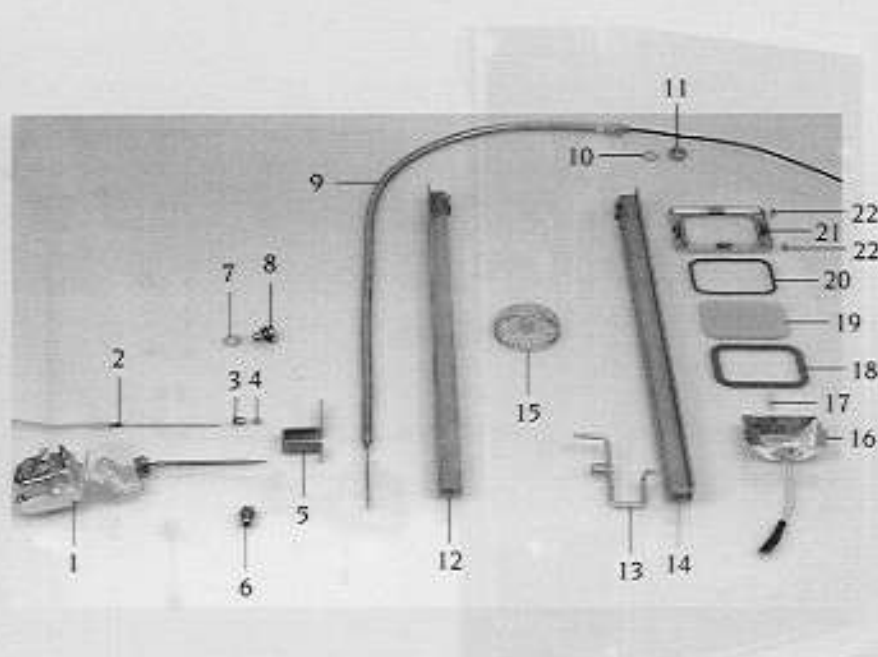
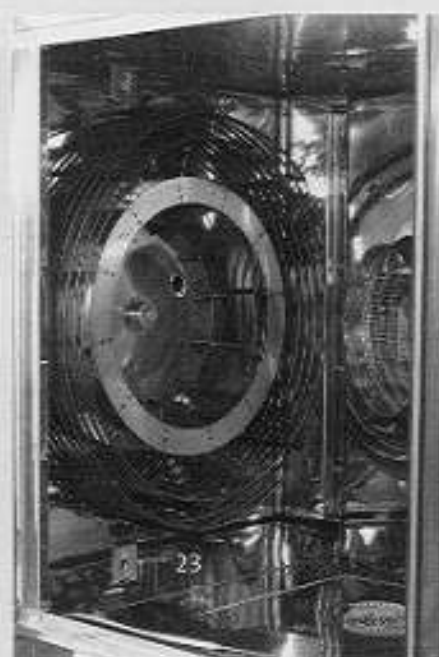
Pos.	St.	Ersatz.Nr.	Bezeichnung	Description
Pos.	Pcs.	Sp. Part No.		
-	1	8655.2009	Schlauchroller kpl.	Hand shower roll guide
1	1	2067.0610	Brauseschlauch 1500 mm	Shower hose 1500 mm
-	2	2060.0228	O-Ring für Brauseschlauch	O-ring for shower hose
2	1	2060.1001	Druckknopf für Handbrause	Push-button for hand shower
3	2	5012.0559	O-Ring f. Schlauchbrause d 7x2,5mm	O-ring for hand shower d 7x2,5mm
4	1	2001.0110	Druckfeder f. Schlauchbrause	Compression spring for hand shower
5	1	2060.1000	Handbrause	Hand shower
6	1	5012.0558	O-Ring f. Schlauchbrause d 8x5mm	O-ring for hand shower d 8x5mm
7	1	2060.1003	Steilkegelstift Handbrause	Steep taper pin for hand shower
8	1	2060.1002	Düse f. Handbrause	Nozzle for hand shower
9	2	2066.0205	Schlauchschele 12-18mm	Hose clamp 12-18mm
10	1	2760.1159	Befestigungsschele	Fixing clip
-	2	1003.0231	Kerbschraube 3,9x13 mm	Slotted screw 3.9 x13 mm
11	1	2001.0203	Federmutter d 8mm	Spring nut d 8 mm
12	1	2001.0202	Bügel Feder f. Schlauchroller	Return spring for hose roll guide
13	1	8655.2005	Haltescheibe für Spiralfeder	Locking disc for spiral coiled spring
14	1	2062.0208	Winkelverschraubung G1/2"x10	Elbow screw point G1/2"x10
-	1	5012.0539	Dichtung für Verschraubung G 1/2"	Gasket for G1/2" threaded joint
15	1	2001.0201	Spiralfeder f. Schlauchroller	Spiral coiled spring for hose roll guide
16	1	2060.0150	Schlauchrad für Handbrause	Retractable wheel for hand shower
17	1	2060.0157	Achse für Schlauchroller	Axle for hose roll
18	3	1005.2000	Sperrzahnschraube M 5x8	Interlocking tooth screw M 5x8
19	1	8000.0081	Satz O-Ring	Set O-ring
20	1	1250.0103	Sicherungsring 28mm	Guard ring 28mm
21	1	2940.1022	Brauseeinsatz	Hand shower insert
22	2	1004.0161	Senkschraube m. Schlitz M4x12	Slotted countersunk-head screw M4x12

Heißluftheizung Hot air heating	Spannung Voltage	Baugruppe Group	Baugruppe Group	gültig ab Seriennummer Applicable from Serial.No.
	3 N AC 400V 50Hz	5	5.1.1	C12C95095001



Pos. Pos.	St. Pcs.	Ersatz-Nr. Sp. Part No.	Bezeichnung	Description
1	4	2150.1005	Flansch Außenseite f. Heizregister	External flange for heating element
2	8	5110.1009	Dichtring f. Heizregister	Seal ring for heating assembly
3	32	1206.0261	Federring B6	Spring washer B6
4	32	1106.0360	Hutmutter M6 hohe Form	Cap nut M6, high shape
5	1	3200.1002	Heizregister innen 230V	Inner heating assembly 230V
6	1	3200.1003	Heizregister außen 230V	Outer heating assembly 230V

Garraum Interior cabinet	Spannung Voltage	Baugruppe Group	Ausgabe Edition	gültig ab Seriennummer Applicable from Serial.No.
	3 N AC 400V 50Hz	7	7.1.1	C12C95095001



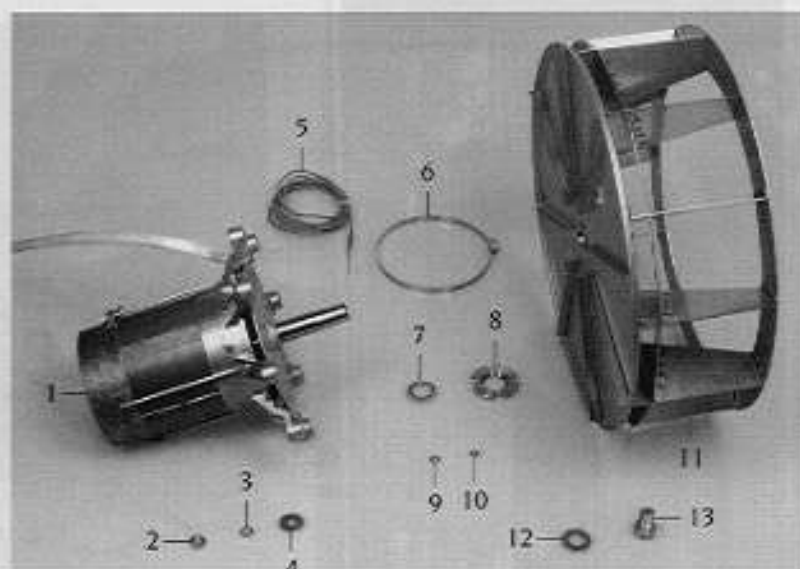
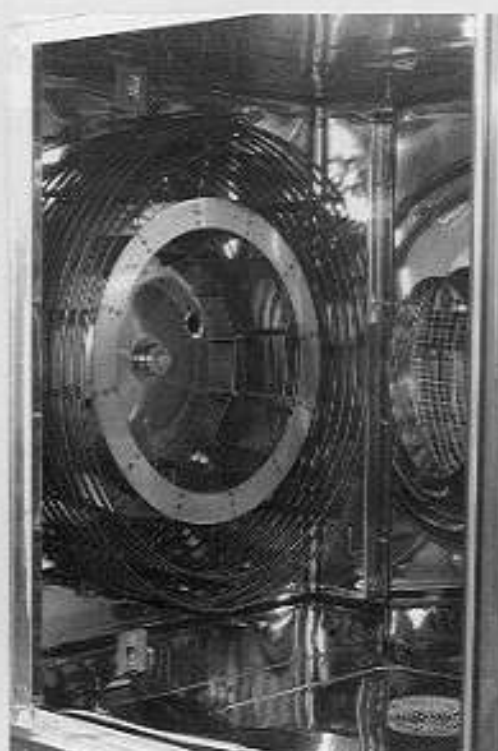
Pos.	St.	Ersatz.Nr.	Bezeichnung	Description
Pos.	Pcs.	Sp. Part No.		
-	-	8516.1205	Luftleitblech	Air baffle
-	-	8720.1003	Mantelthermoelement kpl. lang	Sheath thermo element cpl. long
1	1	3014.0322	Sicherheitstemperaturbegrenzer 360°C	Safety temperature limiter 360°C
2	1	3014.0160	Mantelthermoelement lang	Sheath thermo element long
3	1	3014.0163	Stopfbuchsnippel für Thermoelement	Gasket sleeve with nipple
4	1	3014.0162	Dichtkegel für Thermoelement	Sealing cone for thermo element
5	1	2720.1073	Thermostalthaltewinkel	Holding angle for thermostat
6	1	2035.0111	Zungendüse für Beschwadung	Moistening nozzle
7	2	2043.0203	Haltescheibe für Verschlußbolzen	Holder plate for locking pin
8	2	2043.0201	Verschlußbolzen für Luftleitblech	Locking pin for air baffle
9	1	3035.0702	Einstechfühler	Meat probe sensor
10	1	1315.0105	Kupferdichtring für Einstechfühler	Copper washer for meat probe sensor
11	1	1112.0110	Sechskantmutter M 10	Hexagonal nut M10
12	1	8514.1207	Einfahrschiene links	Rail left
13	1	8514.1025	Sperrklinke f. Einfahrschiene rechts	Bolt for oven rack rail right
14	1	8514.1206	Einfahrschiene rechts	Rail right
15	1	2005.0301	Ablaufsieb	Outlet sieve
16	1	8514.1018	Reflektor kpl. f. Garraumbeleuchtung	Reflector unit for interior lighting
17	1	3024.0201	Halogenarraumlampe 10 W/12V/300°	Halogen bulb 10 W/12V/300°
18	1	5110.1023	Dichtungsrahmen innen	Internal gasket frame
19	1	5201.1000	Glas f. Garraumbeleuchtung	Glass for interior lamp
20	1	5110.1022	Dichtungsrahmen außen	External gasket frame
21	1	8514.1017	Andrückrahmen f. Garraumbeleuchtung	Press down frame for interior lighting
22	4	1008.0753	Sechskantschraube M 5x8	Hexagonal screw M5x8
23	2	8514.1064	Anschlagwinkel für Trichterblech kpl.	Holding bracket air baffle
-	4	1106.0360	Hutmutter M6 hohe Form	Cap nut M6, high shape
-	4	1206.0261	Federring B6	Spring washer B6
-	4	1306.0120	Unterlegscheibe A6.4	Washer A6.4
-	1	8817.1202	Kabel für Innenbeleuchtung	Cable for interior light
-	1	4001.1248	Porzellanklemme 2 polig	Porcelain connector 2 pin interior light

Sonstiges

Miscellaneous

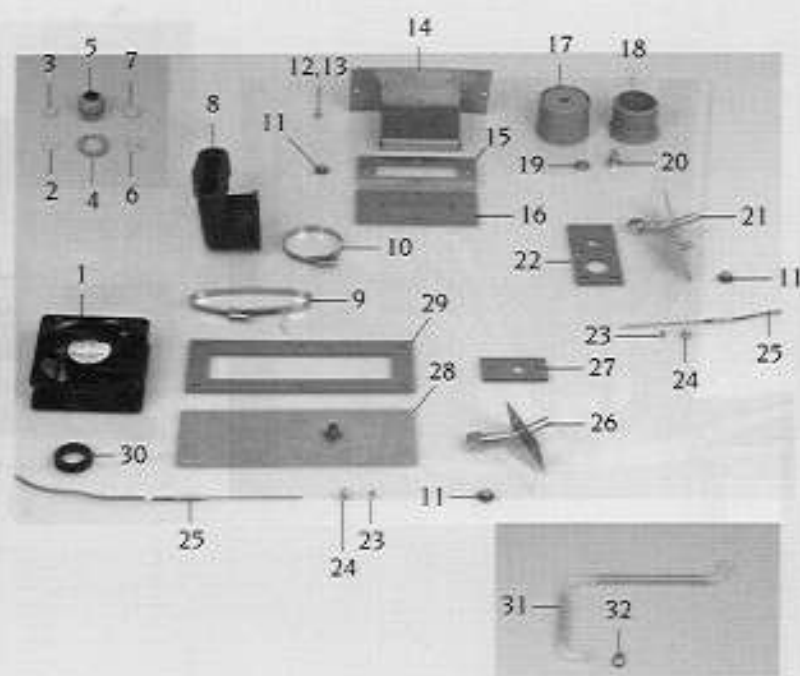
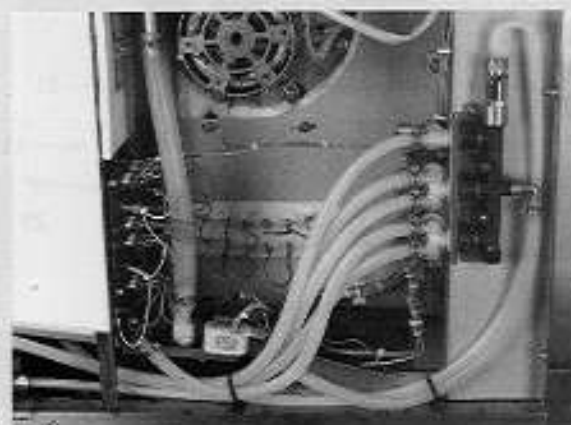
Pos. Pos.	Ersatz.Nr. Sp. Part No.	Bezeichnung	Description
1	1003.2260	Linsensenk-Blechschaube HC4,2x16	Raised countersunk head - self-tapping screw HC4,2x16
2	1004.2160	Sechskant Blechschaube A4,2x16	Hex self-tapping screw A4,2x16
3	1104.0821	Blechmutter B3,9	Crimp B3,9
4	1107.0100	Schnellbefestiger d4,0 mm	Quick fastener d4.0 mm
5	1107.0101	Schnellbefestiger d5,0mm	Quick fastener d5.0mm
6	1107.0102	Schnellbefestiger d12mm	Quick fastener d12mm
7	1107.0103	Schnellbefestiger d3mm	Quick fastener d3mm
8	1311.2260	Schraubenrosette 5x12,5	Rosette 5x12,5
9	2001.0042	Loctite Schraubensicherung 10ml	Screw locking, heat resistant 10ml
10	2005.0500	Lenkrolle d/125-10.3 ohne Feststeller	Castor d/125-10.3 without stopper
11	2005.0600	Lenkrolle d/125-10.3 mit Feststeller	Castor d/125-10.3 with stopper
12	3016.1412	Magnet eckig Standgeräte	Magnet angular floor models
13	4002.0100	Flachsteckhülse 2,5x6,3	Cable shoes 2,5x6,3
14	4004.0100	Aderendhülse 1,0mm ²	Wire end sleeve 1.0mm ²
15	4004.0101	Aderendhülse 1,5mm ²	Wire end sleeve 1,5mm ²
16	4004.0102	Aderendhülse 2,5mm ²	Wire end sleeve 2,5mm ²
17	4004.0103	Aderendhülse 4mm ²	Wire end sleeve 4mm ²
18	4004.0104	Aderendhülse 6mm ²	Wire end sleeve 6mm ²
19	4004.0105	Aderendhülse 10mm ²	Wire end sleeve 10mm ²
20	4004.0106	Aderendhülse 16mm ²	Wire end sleeve 16mm ²
21	4004.0114	Aderendhülse 0,75mm ²	Wire end sleeve 0,75mm ²
22	4005.0101	Kabelbinder 145mm lang	Cable strap 145mm long
23	4005.0102	Kabelbinder 100mm lang	Cable strap 100mm long
24	5003.0300	Isolierung Dampfgenerator 1250x1250mm	Insulation steam generator 1250x1250mm
25	5006.0200	Tube Silikon E41	Silicone (tube) E41
26	5006.0500	Kleber Isolierung Dampfgenerator 310ml	Adhesive isulation steam generator 310ml
27	6004.0100	Handdruck Sprühpistole	Spray-pistol
28	6004.0101	Verlängerung Handdruck Sprühpistole	Lengthening piece for spray-pistol
29	6004.0102	Dichtung Handdruck Sprühpistole	Gasket for spray-pistol
30	6004.0203	Entkalker-Fußpumpe	Descaler foot pump
31	6006.0101	RATIONAL Spezialreiniger	RATIONAL special cleaning agent
32	6006.0110	RATIONAL Entkalker	RATIONAL descaler
33	6021.1091	Griff für Hordengestellwagen	Handle for mobile oven rack
34	9003.0202	Unimoly plus, 180 °C	Unimoly plus, 180 °C
35	9006.0850	Metallwaschcreme	Stainless steel cleaning paste

Motor und Lüfterrad Motor and fan wheel	Spannung Voltage	Baugruppe Group	Ausgabe Edition	gültig ab Seriennummer Applicable from Serial.No.
	3 N AC 400V 50Hz	6	6.1.1	C12C95095001



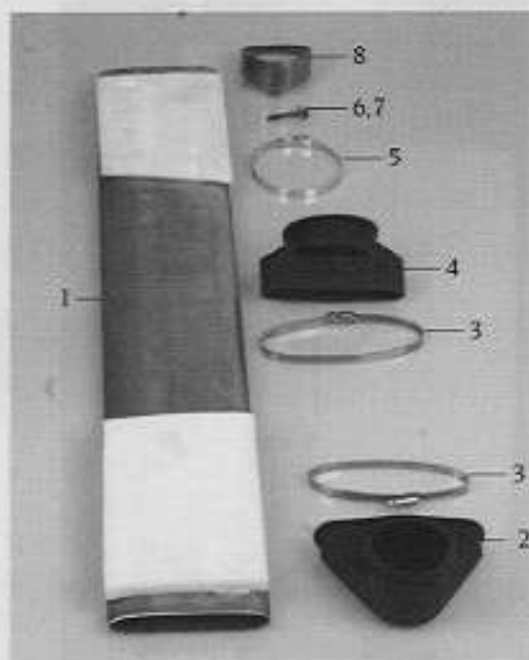
Pos.	St.	Ersatz.Nr.	Bezeichnung	Description
Pos.	Pcs.	Sp. Part No.		
1	1	3100.1001	Lüftermotor	Fan motor
2	8	1106.0160	Sechskantmutter M6	Hexagonal nut M6
3	8	1206.0261	Federring B6	Spring washer B6
4	8	1306.0550	Unterlegscheibe A6,6	Washer A6.6
5	1	3014.0161	Mantelthermoelement kurz	Sheath thermo element short
6	1	2066.0201	Schlauchschelle 110-130mm	Hose clamp 110-130mm
-	1	8514.1032	Halteplatte für Lüftermotor	Fan motor holding plate
-	4	1315.0101	Kupferdichtung 6x10 mm	Copper gasket 6x10 mm
7	1	5001.0211	Motorwellendichtung	Motor shaft gasket type
8	1	2016.0875	Dichtungsflansch für Motorwelle	Gasket flange for engine shaft
9	4	1306.0120	Unterlegscheibe A6,4	Washer A6.4
10	4	1106.0220	Sechskantmutter M6 flach	Hexagonal nut M6 flat
11	1	2012.0504	Lüfterrad Typ 102 50Hz	Fan wheel type 102 50Hz
12	1	1016.0701	Sechskantschraube M 16x25	Hexagonal screw M16x25
13	1	1328.0103	Sperrkantscheibe A16,4	Safety washer A16.4

Ablöschkasten Quenching box	Spannung Voltage	Baugruppe Group	Ausgabe Edition	gültig ab Seriennummer Applicable from Serial No.
	3 N AC 400V 50Hz	10	10.1.1	C12C95095001



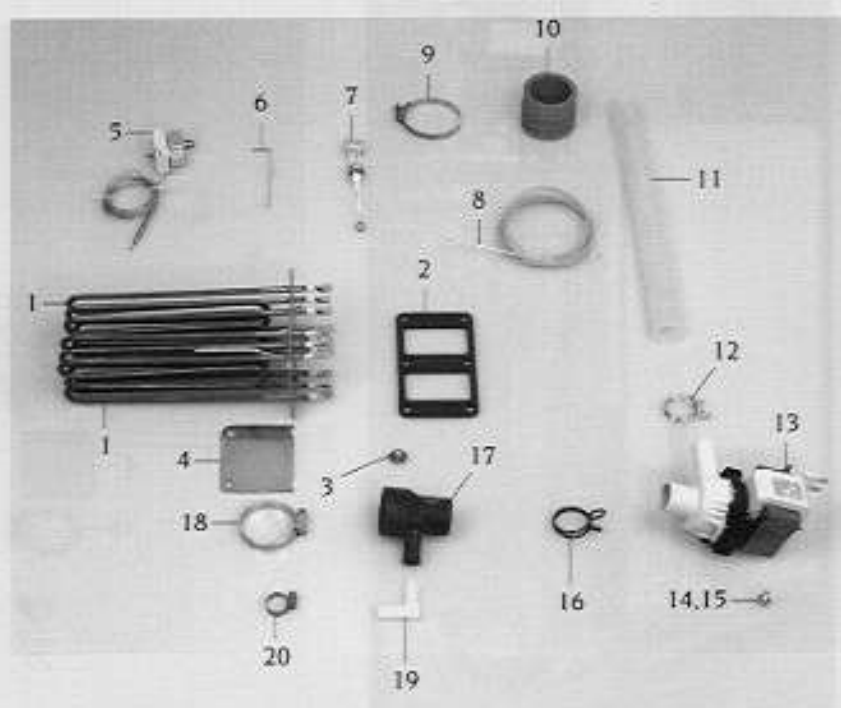
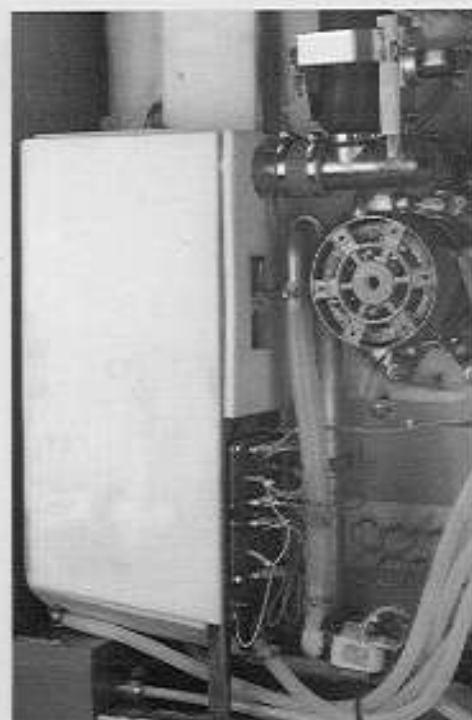
Pos.	St.	Ersatz.Nr.	Bezeichnung	Description
Pos.	Pcs.	Sp. Part No.		
-	-	2067.0050	Silikonschlauch 1m	Silicone hose 1m
-	-	8720.1003	Mantelthermoelement kpl. lang	Sheath thermo element cpl. long
1	2	3101.1008	Kühllüfter	Cooling motor
2	1	4007.0521	Sechskantmutter für PG 13,5	Hex screw for PG 13,5
3	1	4007.0614	Stopfen PG 13,5	Plug PG 13,5
4	1	4007.0607	Sechskantmutter für PG 36	Hex screw for PG 36
5	1	4007.0606	Kabelverschraubung PG 36	Screw-type conduit fitting PG 36
6	1	4007.0526	Sechskantmutter für PG 21	Hex screw for PG 21
7	1	4007.0615	Stopfen PG 21	Plug PG 21
8	1	2118.1202	Manschette Entlüftungsrohr unten	Rubber form piece venting pipe up
9	1	2066.0505	Schlauchschele 70-90mm	Hose clamp 70-90mm
10	1	2066.0524	Schlauchschele 90-110mm	Hose clamp 90-110mm
11	18	1106.0801	Sechskant-Combi-Mutter M 6	Hexagonal combination nut M6
12	3	1004.2164	Sechskant Blechschraube A4,2x16	Hex self-tapping screw A4,2x16
13	3	1304.0160	Unterlegscheibe A4,3	Washer A4,3
14	1	8666.1221	Überlaufkanal mit Klappe	Overflow box with flap
-	1	5110.1046	Dichtung für Klappe	Gasket for flap
15	1	2715.1203	Flansch hinten	Flange for overflow box
16	1	5110.1204	Dichtung Überlaufkanal	Gasket for flange overflow box
17	4	2039.0112	Fußoberteil	Upper part of pedestal
18	4	2039.0113	Fußunterteil	Lower part of pedestal
19	4	2750.1020	Unterlegscheibe A10,5	Washer A10,5
20	4	1010.0760	Sechskantschraube M 10x16	Hexagonal screw M10x16
21	1	8666.1224	Ablöschdüse D1 kpl.	Quenching nozzle D1 cpl.
22	1	5110.1201	Dichtung Ablöschdüse D1	Gasket for quenching nozzle D1
23	2	3014.0162	Dichtkegel für Thermoelement	Sealing cone for thermo element
24	2	3014.0163	Stopfbuchsnippel für Thermoelement	Gasket sleeve with nipple
25	2	3014.0160	Mantelthermoelement lang	Sheath thermo element long
26	1	8666.1226	Ablöschdüse D2 kpl.	Quenching nozzle D2 cpl.
27	1	5110.1202	Dichtung Ablöschdüse D2	Gasket for quenching nozzle D2
28	1	8666.1205	Flansch vorne	Flange quenching D2
29	1	5110.1203	Dichtung für Revisionsflansch	Gasket revision flange
30	1	2022.0105	Durchführungsstülle d 26mm	Lead-in grommet d 26 mm
31	1	2112.1027	Form-Entleerschlauch für Tropfwanne	Emptying hose for drip pan
32	2	2066.0525	Schlauchklemme 22,1mm	Hose clamp 22,1mm

Ablöschkasten Quenching box	Spannung Voltage	Baugruppe Group	Ausgabe Edition	gültig ab Seriennummer Applicable from Serial.No.
	3 N AC 400V 50Hz	10	10.2.1	C12C95095001



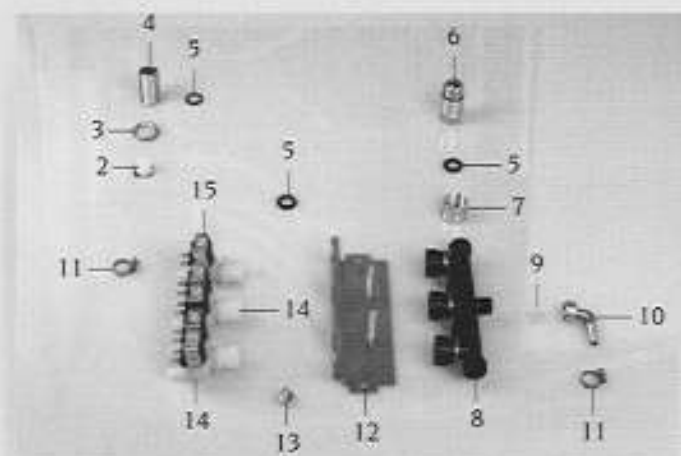
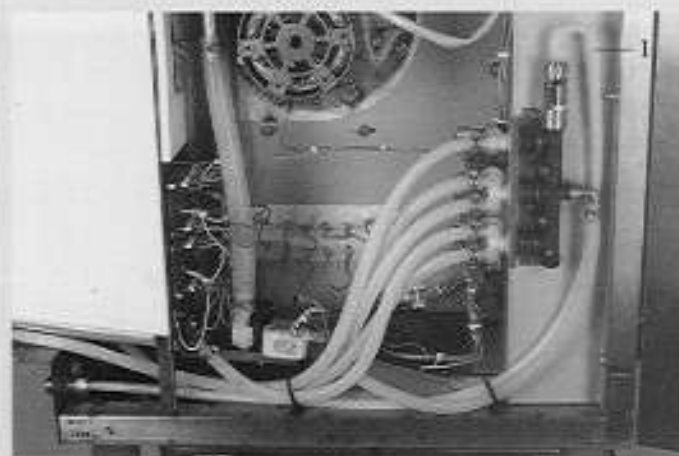
Pos.	St.	Ersatz.Nr.	Bezeichnung	Description
Pos.	Pcs.	Sp. Part No.		
1	1	2910.1204	Entlüftungsrohr	Venting pipe quenching chamber
2	1	2118.1202	Manschette Entlüftungsrohr unten	Rubber form piece venting pipe up
3	2	2066.0524	Schlauchschelle 90-110	Hose clamp 90-110
4	1	2118.1201	Manschette Entlüftungsrohr oben	Rubber form piece venting pipe down
-	1	8455.1208	Glockenhalter	Vent cover bracket
5	1	2066.0505	Schlauchschelle 70-90mm	Hose clamp 70-90mm
-	1	2760.1253	Lochscheibe d64mm	Protection plate d64mm
6	1	1006.0764	Sechskantschraube M 6x25	Hexagonal screw M 6x25
7	1	1306.0120	Unterlegscheibe A6.4	Washer A6.4
8	1	8455.1215	Entlüftungsstutzen	Venting stud

Dampfgenerator Steam generator	Spannung Voltage	Baugruppe Group	Ausgabe Edition	gültig ab Seriennummer Applicable from Serial.No.
	3 N AC 400V 50Hz	4	4.1.1	C12C95095001



Pos.	St.	Ersatz.Nr.	Bezeichnung	Description
Pos.	Pcs.	Sp. Part No.		
-	1	8720.1263	Dampfgenerator kpl. 230V	Steam generator cpl. 230V
-	1	8720.1262	Dampfgenerator isoliert	Steam generator insulated
-	1	5003.0300	Isolierung für Dampfgenerator	Insulation for steam generator
1	3	3201.1200	Tauchheizkörper 3x3 kw 230V	Heating element 3x3 kw 230V
2	2	5110.1200	Dichtung f. Tauchheizkörper	Gasket for heating element
3	10	1106.0801	Sechskant-Combi-Mutter M 6	Hexagonal combination nut M6
4	1	2150.1203	Flansch für Dampfgenerator	Blanking plate
5	1	3014.0300	Trockengehschutz 125°C	Dry up protector 125°C
6	1	3002.0402	Füllstandselektrode 90mm	Filling level electrode 90mm
7	1	2740.1040	Klemmblech Dampfgenerator	Clamping plate for steam generator
8	1	3014.0165	Thermoelement Dampfgenerator	Thermo element steam generator
9	4	2066.0300	Schlauchschelle 50-70mm	Hose clamp 50-70mm
10	2	2112.1006	Dampfschlauch 50x7mm	Steam hose 50x7mm
11	1	2112.1028	Entleerschlauch Typ 102	Emptying hose type 102
12	2	2066.0522	Schlauchklemme 31,3mm	Hose clamp 31.3mm
13	1	3002.1000	Entleerungspumpe 200-240V 50/60Hz	Emptying pump 200-240V 50/60Hz
14	2	1006.0621	Innensechskantschraube M 6x12	Allen screw M6x12
15	2	1306.0120	Unterlegscheibe A6,4	Washer A6.4
16	1	2066.0519	Schlauchklemme 35,6mm	Hose clamp 35.6mm
17	1	2118.1000	Pumpenanschlußstutzen	Pump connection spout
18	1	2066.0507	Schlauchschelle 32-50mm	Hose clamp 32-50mm
19	1	2062.0301	Winkelstück Kunststoff WS 10	Angle piece plastic WS 10
20	1	2066.0205	Schlauchschelle 12-18mm	Hose clamp 12-18mm

Wasseranschluß Water supply	Spannung Voltage	Baugruppe Group	Ausgabe Edition	gültig ab Seriennummer Applicable from Serial.No.
	3 N AC 400V 50Hz	9	9.1.1	C12C95095001



Pos.	St.	Ersatz.Nr.	Bezeichnung	Description
Pos.	Pcs.	Sp. Part No.		
-	-	2067.0050	Silikonschlauch 1m	Silicone hose 1m
1	1	2062.0323	Wasseranschlußrohr flexibel	Water connection pipe flexible
2	1	1900.0202	Wasserfilter grob	Water filter coarse
3	2	2062.0313	Kontermutter G 3/4	Lock-nut G 3/4
4	1	1500.1582	Gewindenippel G3/4"	Thread nipple G3/4"
5	5	5110.1024	Dichtung für Verschraubung G 3/4"	Gasket for G3/4" threaded joint
6	1	2069.0103	Armaturenkombination	Valve unit with non-return valve
7	1	1500.1572	Gewindemuffe G3/4"	Threaded sleeve G3/4"
8	1	8664.1007	Wasserverteiler	Water distribution unit
9	1	5012.0539	Dichtung für Verschraubung G 1/2"	Gasket for G1/2" threaded joint
10	1	2062.0208	Winkelverschraubung G1/2"x10	Elbow screw point G1/2"x10
11	6	2066.0205	Schlauchschelle 12-18mm	Hose clamp 12-18mm
12	1	8664.1259	Halter für Wasserverteiler	Holding bracket for water manifold
13	2	1106.0801	Sechskant-Combi-Mutter M 6	Hexagonal combination nut M6
14	2	3002.0330	Doppelmagnetventil kpl. 220-240V 50Hz	Double solenoid valve unit 220-240V 50Hz
15	1	3002.0331	Einfachmagnetventil kpl. 220-240V 50Hz	Single solenoid valve unit 220-240V 50Hz